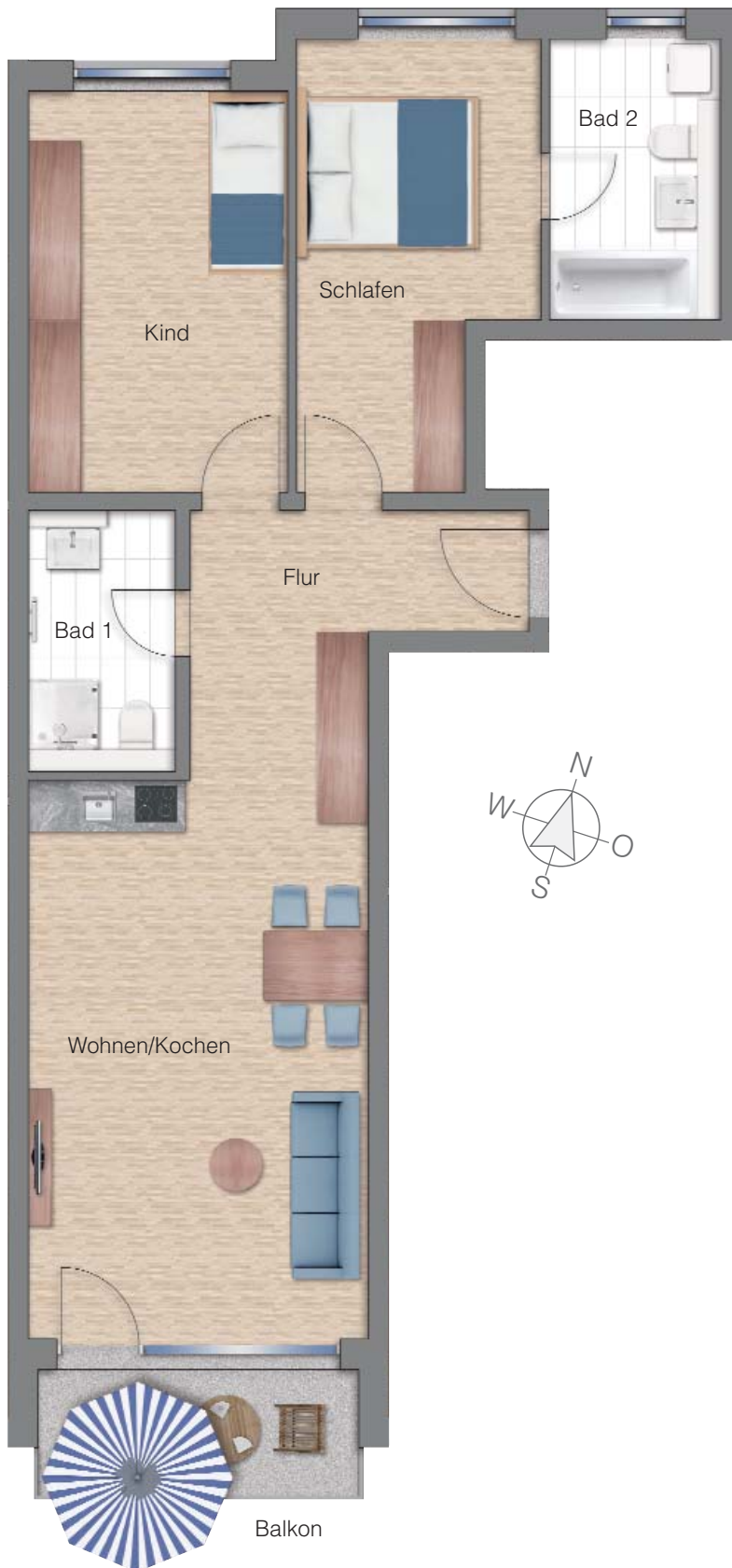


Grundrisse Haus 50a

Wohnung 27 (31/35/39)

3 Zimmer

1. OG (und 2. – 4. OG)



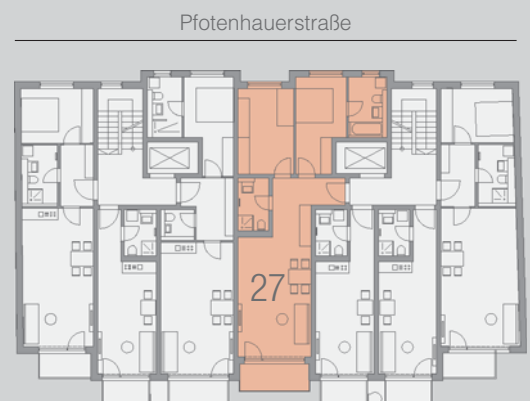
Gleiche Grundrisse:

Wohnung 31 – 2. OG

35 – 3. OG

39 – 4. OG

Lage
der Wohnung



Wohnen/Kochen	25,1 m ²
Schlafen	12,7 m ²
Kind	13,7 m ²
Bad 1	5,8 m ²
Bad 2	4,4 m ²
Flur	8,9 m ²
Balkon *	2,6 m ²
Gesamt	73,4 m²

* Die Balkone werden zu 50% berechnet.

Darstellung ca. im Maßstab 1:80

Unverbindliche Illustration – Künstlerischer Entwurf.
Abweichungen in der Ausführung vorbehalten.
Die verwendete Möblierung stellt lediglich Einrichtungs-
vorschläge dar.