

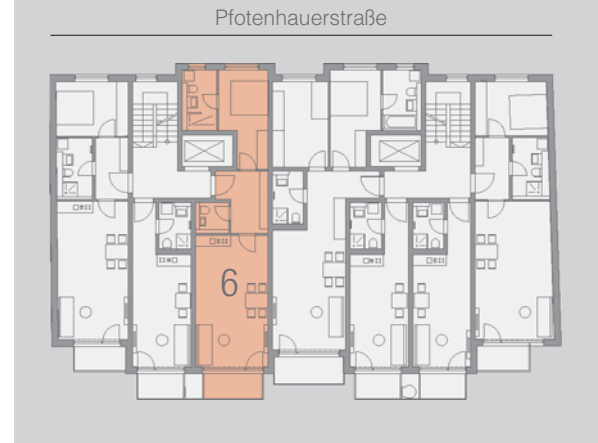
# Wohnung 6 (9/12/15)

2 Zimmer

1. OG (und 2. – 4. OG)



## Lage der Wohnung



Wohnen/Kochen	27,4 m <sup>2</sup>
Schlafen	12,0 m <sup>2</sup>
Bad	5,3 m <sup>2</sup>
WC	2,3 m <sup>2</sup>
Flur	7,8 m <sup>2</sup>
Balkon *	2,1 m <sup>2</sup>
<b>Gesamt</b>	<b>56,9 m<sup>2</sup></b>

\* Die Balkone werden zu 50% berechnet.

## Gleiche Grundrisse:

Wohnung 9 – 2. OG

12 – 3. OG

15 – 4. OG

Darstellung ca. im Maßstab 1:80

Unverbindliche Illustration – Künstlerischer Entwurf.

Abweichungen in der Ausführung vorbehalten.

Die verwendete Möblierung stellt lediglich Einrichtungsvorschläge dar.